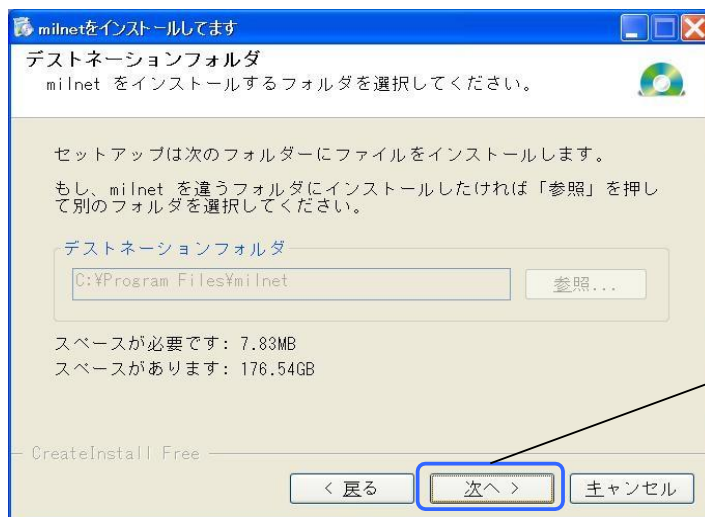




次へを選択。

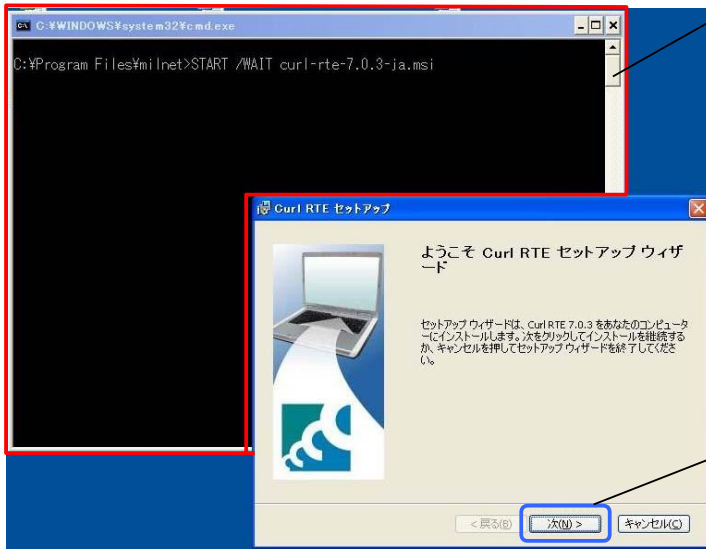


次へを選択。



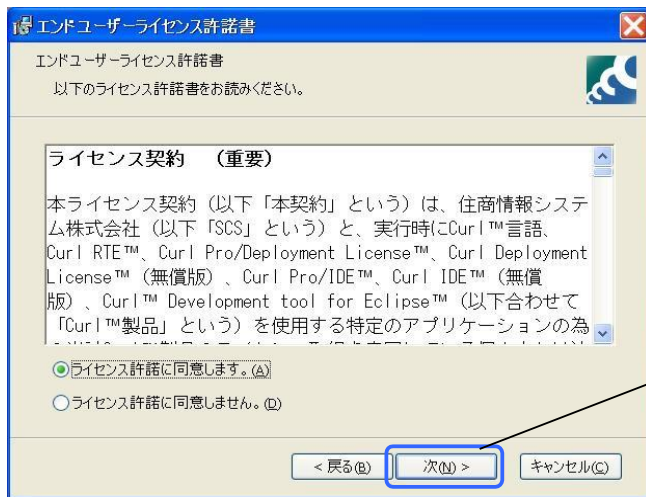
次へを選択

次のページに続きます

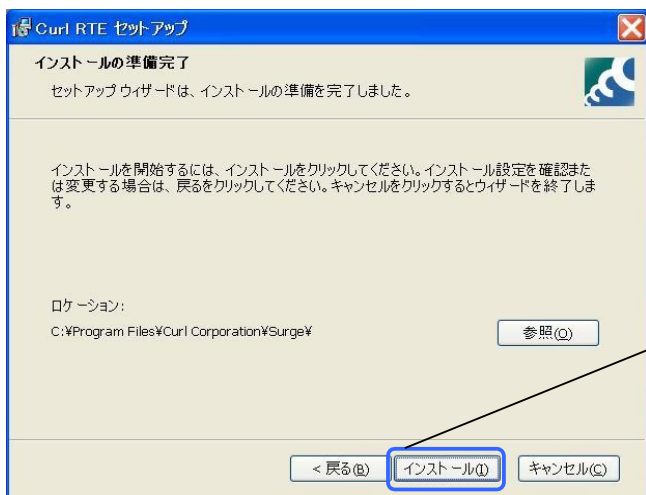


ここから右のような黒い画面が表示されますが  
**絶対に閉じないで下さい。**

次へを選択。



次へを選択。



インストールを選択。



終了をクリック

これで全ての作業が終了です。  
デスクトップのアイコンからMILNETを起動してください。

※起動時にエラーが発生する場合は、5ページ以降をご確認頂きまして、  
ご対応をお願いします。

#### MILNET使用推奨スペック

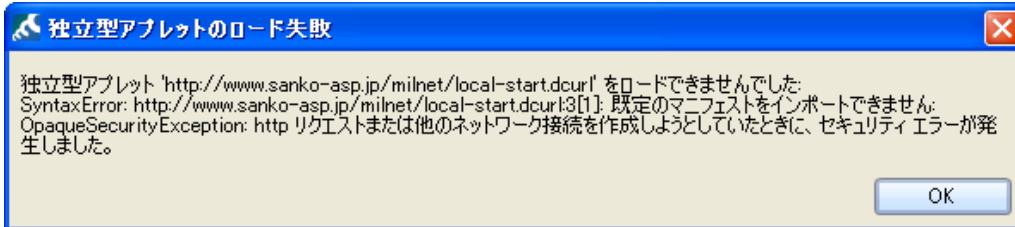
=====  
CPU : インテル Core i3以上、またはAMD Ryzen以上のプロセッサー  
OS : Microsoft Windows 10、Windows 11  
メモリ : 4GB以上のRAM  
HDD : 128GB以上の空き容量があること  
画面 : 1,024x768以上の画面解像度をサポートするディスプレイ  
ブラウザ: Edge Chrome Firefox 最新版

※推奨スペック未満(不明な場合も)のパソコンにつきましては、  
都度ご相談下さい。

=====

## ①起動時にエラーが発生する場合

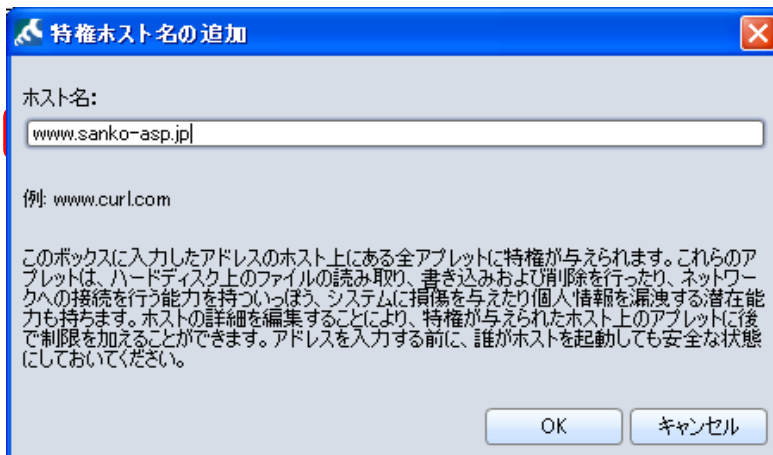
MILNETを起動する際に、下記画面のエラーが発生することが御座います。  
原因は正常にインストールが終了できず、一部の設定が漏れているためです。  
この場合は、以下の手順に従って、設定の追加をお願いします。



## ①-1: エラー画面がでた状態で、デスクトップ右下(時計の左横)にある、アイコンをクリックしてください。

①-2: Curlコントロールパネルという画面が表示されます。  
この画面で「www.sanko-asp.jp」の表記があるかをご確認ください。

①-3: 特権ホスト名の追加という画面が表示されますので、入力欄に「www.sanko-asp.jp」と入力をお願いします。



下記画面のように証明書の下に「www.sanko-asp.jp」が追加されれば成功です。



①-4: 画面左下の赤いボタン「シャットダウン」を押してください。Curlコントロールパネルが終了します。再度、デスクトップにあるMILNETのショートカットから起動の確認をお願いします。

